

P1=P14=P3=P7=P5 P15	P1a=P15a=P5a	P2=P13=P16=P6	P2a=P16a	P3a	P4	P4a	P6a	P7a=P14a	P8=P12	P9	P10
			<div><p>Arm. Long.: 6ø12 Estribos: ø6 c/13</p></div>	<div><p>Arm. Long.: 4ø12 Estribos: ø6 c/15</p></div>		<div><p>Arm. Long.: 6ø12 Estribos: ø6 c/13</p></div>	<div><p>Arm. Long.: 8ø12 Estribos: ø6 c/13</p></div>				
				<div><p>Arm. Long.: 6ø12 Estribos: ø6 c/15</p></div>							
	<div><p>Arm. Long.: 6ø12 Estribos: ø6 c/13</p></div>		<div><p>Arm. Long.: 16ø12 Estribos: ø6 c/13</p></div>	<div><p>Arm. Long.: 4ø16 Estribos: ø6 c/20</p></div>		<div><p>Arm. Long.: 8ø12 Estribos: ø6 c/13</p></div>	<div><p>Arm. Long.: 28ø12 Estribos: ø6 c/13</p></div>	<div><p>Arm. Long.: 6ø12 Estribos: ø6 c/13</p></div>			<div><p>Arm. Long.: 36ø12 Estribos: ø8 c/15</p></div>
<div><p>Arm. Long.: 4ø12 Estribos: ø6 c/15</p></div>		<div><p>Arm. Long.: 4ø20+4ø12 Estribos: ø6 c/15</p></div>			<div><p>Arm. Long.: 4ø16 Estribos: ø6 c/20</p></div>				<div><p>Arm. Long.: 12ø12 Estribos: ø6 c/15</p></div>	<div><p>Arm. Long.: 4ø25 Estribos: ø8 c/28</p></div>	

1600

1500

1400

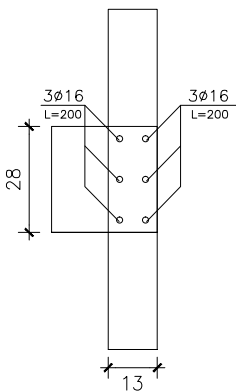
1300

1200

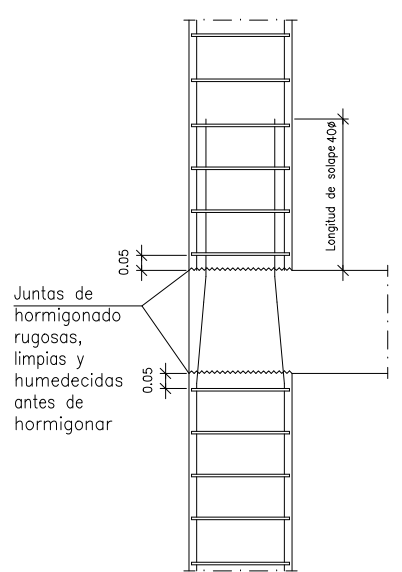
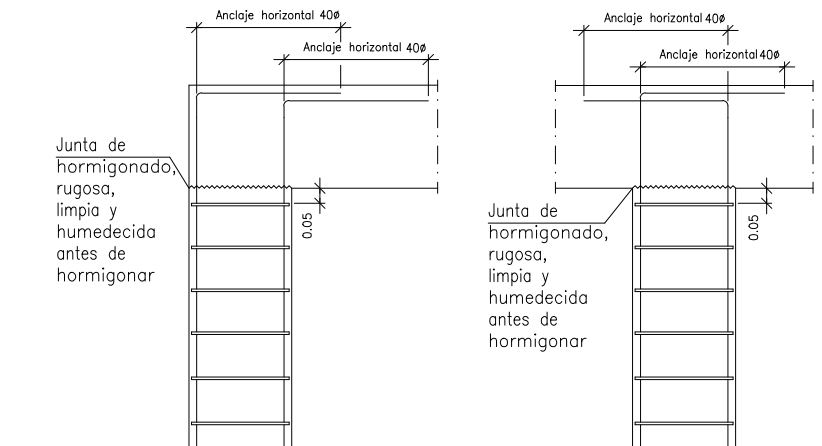
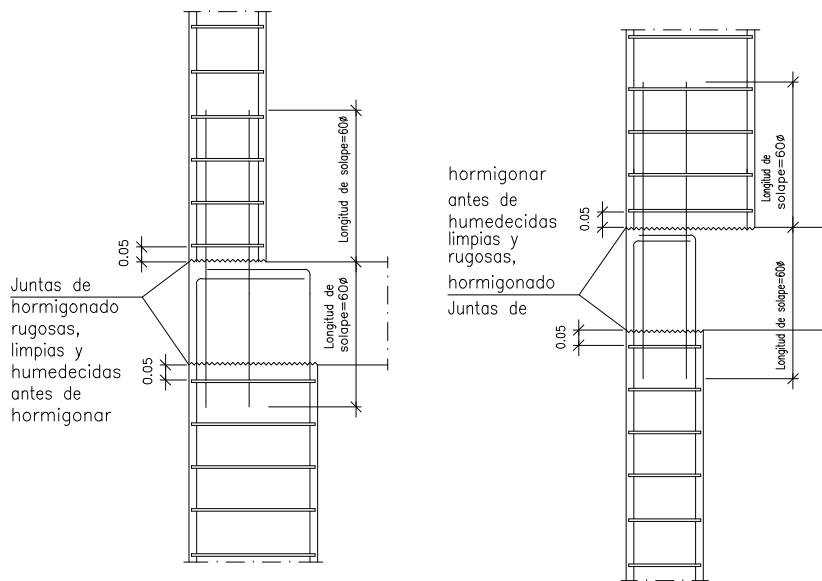
1100

Fundación

SUPLEMENTO EN CAMBIO DE SECCIÓN
Escala 1:20



ESQUEMA DE ARMADO DE COLUMNAS
sin escala



OBSERVACIONES:

HORMIGON: EL HORMIGON SERÁ DE TIPO

C20 CON UNA RESISTENCIA CARACTERÍSTICA DE 200 kg/cm² A LOS 28 DÍAS EN PROBETAS CILINDRICAS NORMALIZADAS [NORMA UNIT 972]. PARA TODOS LOS COMPONENTES NORMA UNIT 1050-0005

TAMAÑO MAXIMO DEL AGREGADO: 10mm

CONSISTENCIA: UNIT-NM67 VIBRADO NORMAL
HORMIGÓN DE OBRA = 7+1cm

HORMIGÓN DE PLANTA > 7 cm

ENSAYOS: UNIT 1050:2005 ART.66.3.2
CONSIDERANDO MINIMO 3 PROBET

POR AMASADA(N)

N general = 6 m3.
N pilares = 2 m3.

PROBETAS: UNIT NM77
ENSAYO COMPRESION: UNIT NM101

CURADO: UNIT 1050:2005 ART.20

DESENCOFRADO: UNIT 1050:2005 ART.21 Y NO
MENOS DEL 75% DE LA

RESISTENCIA DE DISEÑO CON

REAPUNTALAMIENTO DEL 30%
DE LOS PUNTALES HASTA

ALCANZAR EL 100% DE LA
RESISTENCIA DE DISEÑO

RESISTENCIA DE DISEÑO:
POR CADA INDICE DE LLENA

QUE NO TENGA LA RESISTENCIA REQUERIDA, SE DEBERA MANEJAR CON CUIDADO.

SIEMPRE APUNTALADO EL INI

INMEDIATO INFERIOR QUE HA
ALCANZADO EL 100% DE LA

RESISTENCIA DE DISEÑO.

ACERO PARA HORMIGÓN:

EL HIERRO REDONDO INDICADO SERÁ ACERO
CONFORMADO DEL TIPO ADN 500 CON

RESALTES Y NERVIOS CON LIMITE DE FLUENCIA

MINIMO DE 5000 kg/cm² Y ROTURA 5500 kg/cm² (NORMA UNIT 843).

DIAMETRO DE DOBLADO: $\varnothing < 20\text{mm}$: 4 \varnothing

Ø > 20mm: 7Ø

EMPALMES: 40Ø
RECURRIMIENTO:

RECUBRIMIENTO. 2 cm.

[illegible]